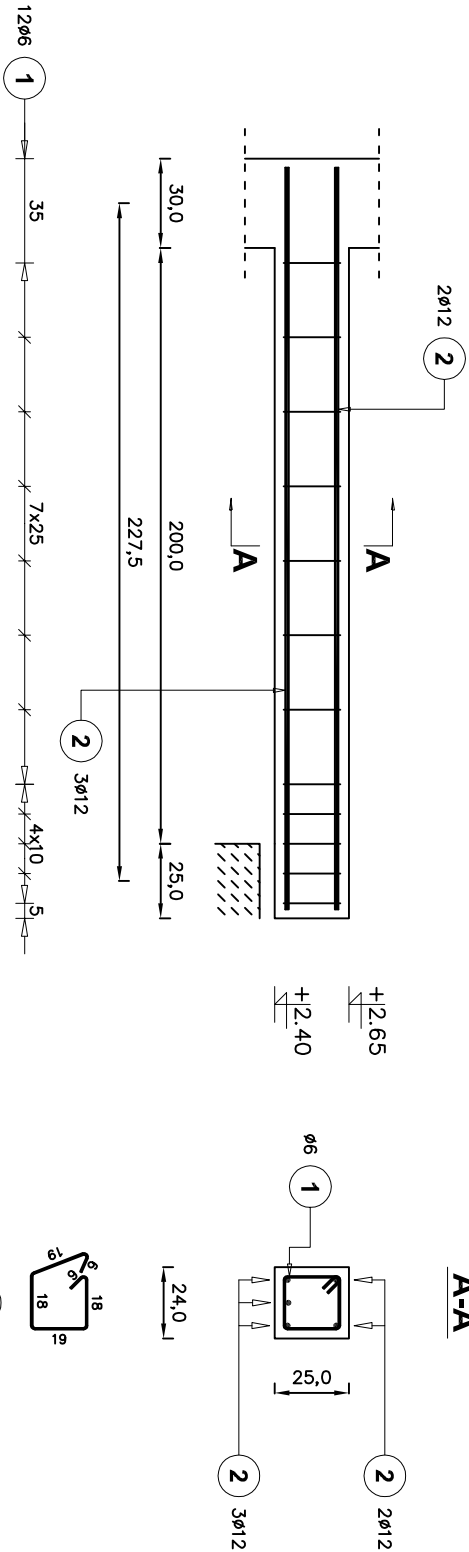


NADPROŻE ŻELBETOWE N3



1 ø6 L=83

Elementy		Nr pręta		Średnica (mm)		Długość (m)		Ilość prętów		Długość całkowita pręta (m)	
Nazwa	Ilość	1	2	6	12	0,83	2,49	12	12	ø 6	ø 12
N3	1	1	2	6	12	0,83	2,49	12	12	9,96	
Długość wg średnic (m)											
Masa 1 m pręta (kg/m)											
Masa łączna wg średnic (kg)											
Masa łączna wg gatunku stali (kg)											
Ogółem (kg)											

BETON C20/25
STAL A-III/34GS
STAL A-0/St0S

A.M. NIERUCHOMOŚCI											
Nazwa i adres obiektu:			Rozbudowa Specjalnego Ośrodka Szkolno Wychowawczego w Kołozębku o budowę sali sportowej wraz z łącznikiem obrotu Kołozęb. gmn. Mikołajk. Pom. dz. nr 17/2. 18/4								
Inwestor:			STAROSTWO POWIATOWE W SZTUMIE						Branża:		
			ul. Mickiewicza 31						KONSTRUKCJA		
Projektował:			mgr inż. Andrzej Marchniak			upr. nr POM/0320/PWOK/11			Data:		
Sprawdził:			mgr inż. Jerzy Jurec			upr. nr 268/Gd/74			06/2015		
Asystent:			inż. Tomasz Kwiatkowski						Skala: 1:25		
Tytuł rysunku:			NADPROŻE ŻELBETOWE N3						Nr rys: 13K		